



**ЛЕГЕНДА**

**ГРАНИЦЕ**

- Граница Плана генералне регулације
- Граница катастарске општине Брзеће
- Граница националног парка "Копаноик"
- Граница постојећег грађевинског подручја
- Граница планираног грађевинског подручја

**ПЛАНИРАНА НАМЕНА ПОВРШИНА  
ГРАЂЕВИНСКО ПОДРУЧЈЕ**

- ПОВРШИНЕ И ОБЈЕКТИ ЈАВНЕ НАМЕНЕ**
- Објекти јавне намене:
    1. школа и вртић, 2. пошта, 3. амбуланта, пошта, управа
    4. културни центар

- Саобраћајне површине и објекти
- регулациона линија
  - саобраћајница
  - коридор специјалне железнице

- 1** остале саобраћајне површине:
1. паркиралиште "park&ride" и станица специјалне железнице са станичним тргом и парком
  2. објекат јавне гараже
  3. паркинг за аутобусе
  4. паркинг за аутомобиле
  5. паркинг за аутомобиле
  6. подземна гаража са зеленом кровном терасом

- 2** постојећи колско-пешачки приступи
- комунално површине
1. ППОВ (постројење за пречишћавање отпадних вода)
  2. гробље
  3. ТС (трафостаница 110 kV)
  4. пијаца
  5. ГМРС (главна мернорегулациона станица-ван подручја плана)

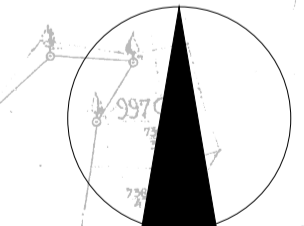
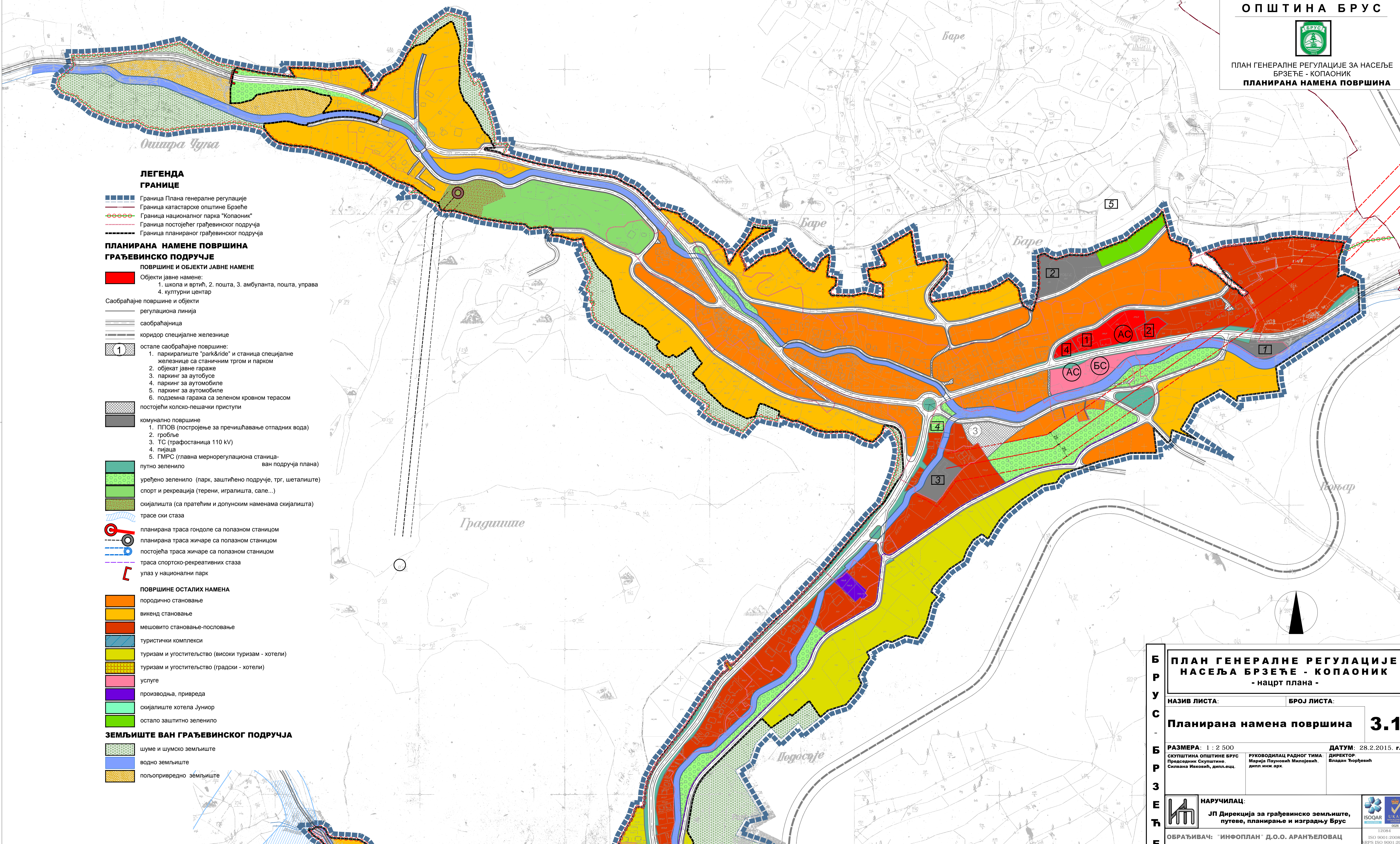
- путно зеленило
- уређено зеленило (парк, заштићено подручје, трг, шеталиште)
- спорт и рекреација (терени, игралишта, сале...)
- скијалишта (са пратећим и допунским наменама скијалишта)
- трасе ски стаза
- планирана траса гондоле са полазном станицом
- планирана траса жичаре са полазном станицом
- постојећа траса жичаре са полазном станицом
- траса спортско-рекреативних стаза
- улаз у национални парк

**ПОВРШИНЕ ОСТАЛИХ НАМЕНА**

- породично становање
- викенд становање
- мешовито становање-пословање
- туристички комплекси
- туризам и угоститељство (високи туризам - хотели)
- туризам и угоститељство (градски - хотели)
- услуге
- производња, привреда
- скијалиште хотела Јуниор
- остало заштитно зеленило

**ЗЕМЉИШТЕ ВАН ГРАЂЕВИНСКОГ ПОДРУЧЈА**

- шуме и шумско земљиште
- водно земљиште
- пољопривредно земљиште



**ПЛАН ГЕНЕРАЛНЕ РЕГУЛАЦИЈЕ  
НАСЕЉА БРЗЕЋЕ - КОПАОНИК  
- нацрт плана -**

НАЗИВ ЛИСТА: **БРОЈ ЛИСТА:**

**Планирана намена површина 3.1**

РАЗМЕРА: 1 : 2 500

ДАТУМ: 28.2.2015. г.

СКУПШТИНА ОПШТИНЕ БРУС  
Председник Скупштине,  
Силвана Ишковић, дипл.еџц.

РУКОВОДИЛАЦ РАДНОГ ТИМА:  
Марија Пауновић Милојевић,  
дипл.инж.арх.

ДИРЕКТОР:  
Владан Ђорђевић

НАРУЧИЛАЦ:  
ЈП Дирекција за грађевинско земљиште,  
путеве, планирање и изградњу Брус

ОБРАЂИВАЧ: "ИНФОПЛАН" Д.О.О. АРАНЂЕЛОВАЦ

ISOQAR  
U.K.A.A.  
12084  
ISO 9001:2008  
SRPS ISO 9001:2008